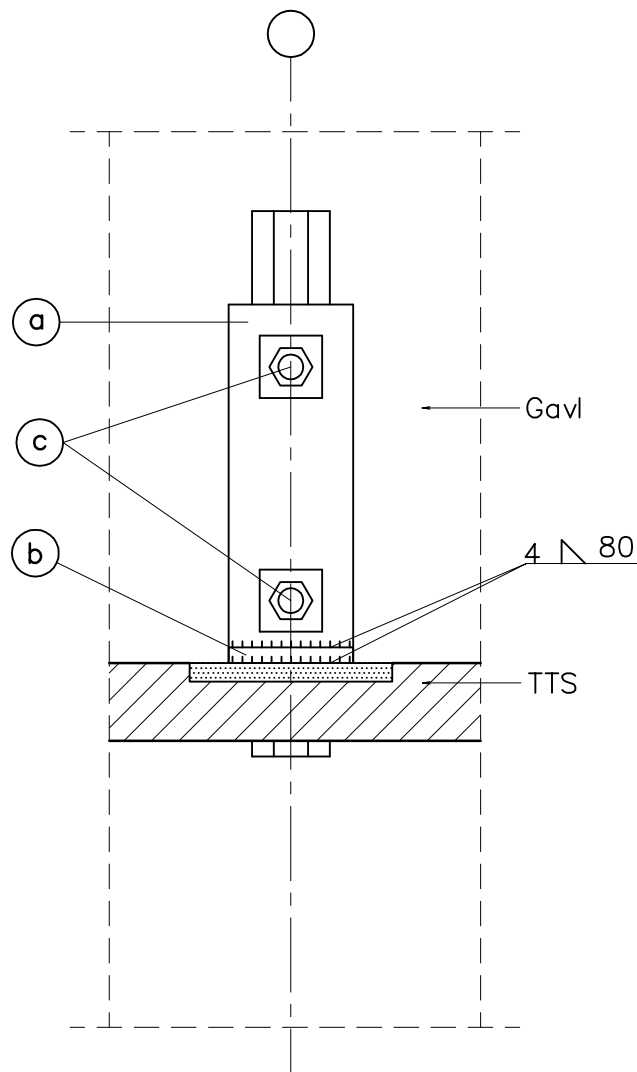


Snit i gavl

Spændes til  
71 Nm



Opstalt

Samlingen udføres ud for midten af gavlelement. (suplement til ANV 5300-4.)

Der kan overføres en regningsmæssig forskydningskraft på  
 $Q = 10 \text{ kN}$  fra tagskiven til gavlelement

Pos.	Stk.	Vægt kg	Dim	Materiale	Overflade
a	1	1,44	pl. 80x10x230 med 2 ø22 huller	S355J2	ubehandlet
b	1	0,06	pl. 10x10x80	S355J2	ubehandlet
c	2	–	M20 hagebolt, L=55 med møtrik til 50/30		el-forsinket
	2	–	underlagsskiver 40x40x4		ubehandlet
Tolerancer		Ialt:	Svejsning EC3, udførelsesklasse: Projektafhængig	Overflade	

**CONSOLIS**  
**SPÆNCOM**

Oldenburg Allé 3  
2630 Taastrup  
Telefon: 8888 8200

Kt.  
Ims  
Ki.

Pl.  
Ok.

Dato 14.04.26

Rev.

Udg.

Sag

**Standardsamling: ANV 5300-8**  
TTS/FE Plant midter-gavlbeslag

Sag nr.

Tegn. nr.

**D1.110**