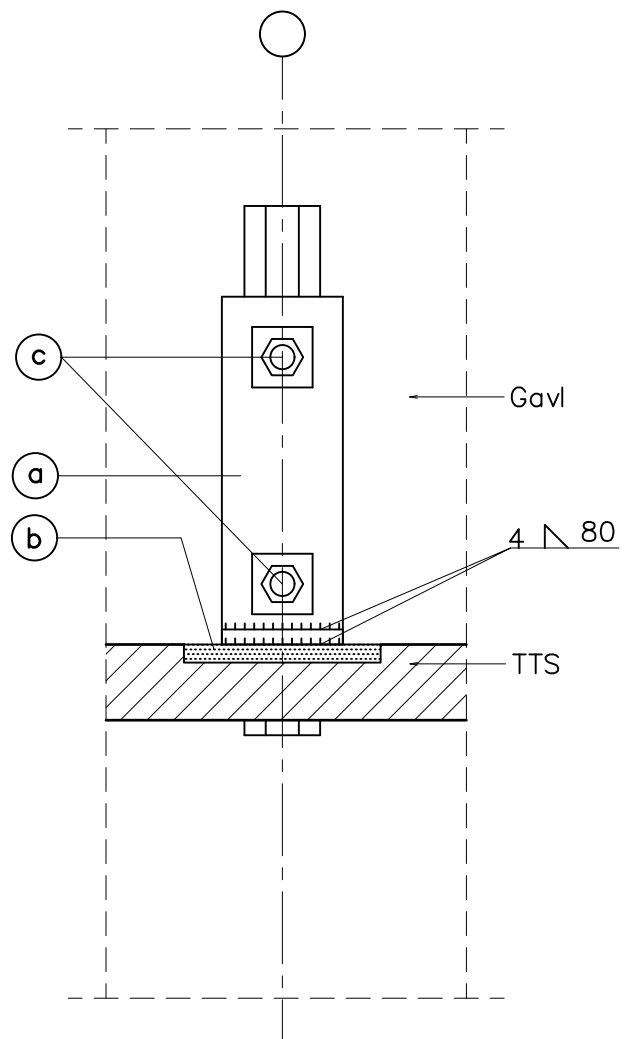


Snit i gavl



Opstalt

Samlingen udføres ud for midten af gavlelement. (suplement til ANV 5300-4.)

Der kan overføres en regningsmæssig forskydningskraft på  $Q = 10 \text{ kN}$  fra tagskiven til gavlelement

Pos.	Stk.	Vægt kg	Dim	Materiale	Overflade
a	1	1,44	pl. 80x10x230 med 2 ø22 huller	S235JR	ubehandlet
b	1	0,06	pl. 10x10x80	S235JR	ubehandlet
c	2	-	M20 hagebolt, L=55 med møtrik til 50/30		el-forsinket
	2	-	underlagsskiver 40x40x4		ubehandlet
Tolerancer		Ialt:	Svejsning EC3, udførelsesklasse: Projektafhængig	Overflade	

**CONSOLIS**

**SPÆNCOM**

**STANDARD**

TTS/gavl for forskydning  
med fugebeslag plan med overplade

ANV

5300

Tegn.dato:  
03.11.03

Tegn. Godk.  
JJ / LAR

Rev. Dato  
E 22.06.18

Tegn. Godk.  
lms / FP

8