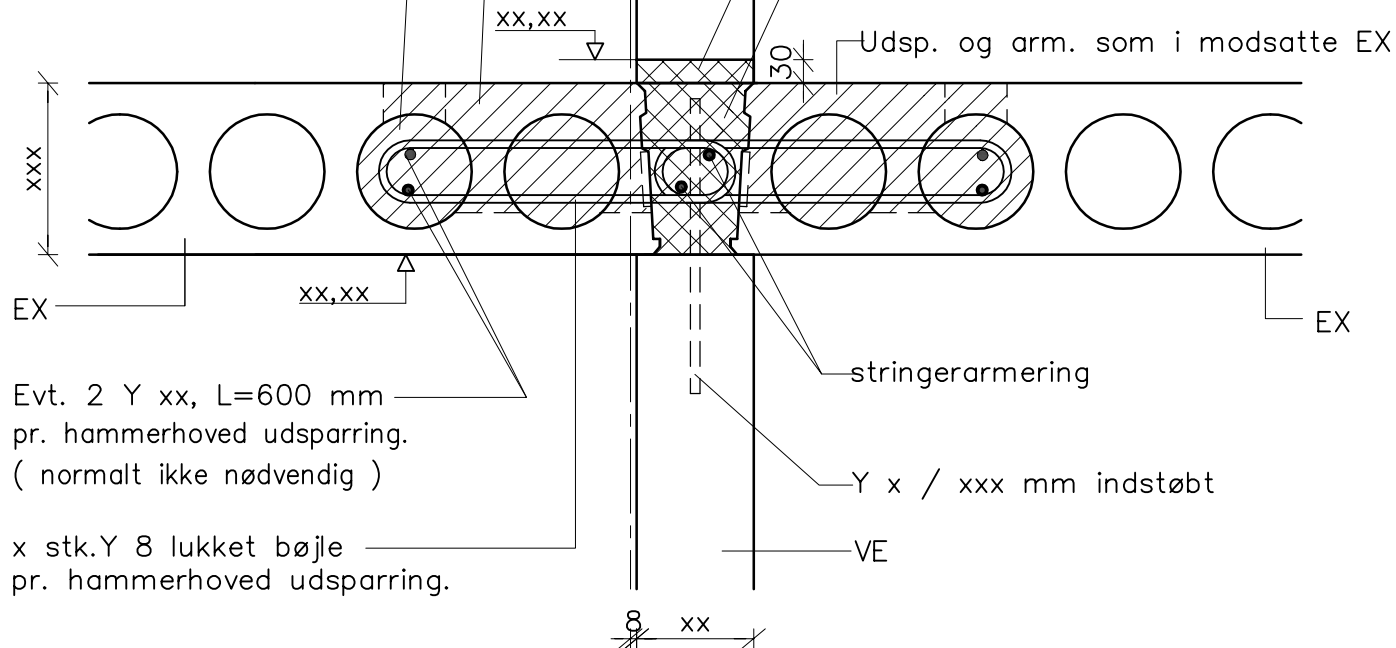


hammerhoved udsp. pr. xxxx mm. Udstøbes sammen med kantstøbning.

kanal udstøbes i 700 mm længde midt for hver hammerhoved udsp.



Evt. 2 Y xx, L=600 mm pr. hammerhoved udsparring. (normalt ikke nødvendig)

x stk. Y 8 lukket bøjle pr. hammerhoved udsparring.

Samling mellem EX / VE (ikke bærende) ved etagekryds.

NOTE:

Hammerhovedudsp. pr. 1,5 m med 2 Y 8 bj. opfylder robusthedskrav i.h.t. EC2.

cnsinie 24.03.21 Kl: 15.36 D2-245.dwg

CONSOLIS
SPÆNCOM

Akacievej 1
2640 Hedehusene
Telefon: 8888 8200

Kt.
bg
Ki.

Pl.
Ok.

Dato 01.11.14

Rev.

Udg.

Sag

Standardsamling

Sag nr.

EX/VE (ikke bærende – etagekryds) Tegn. nr. **D2.245**