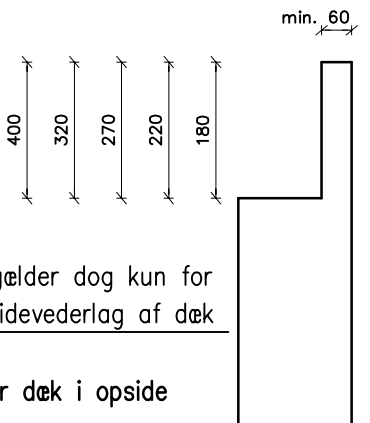
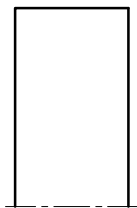


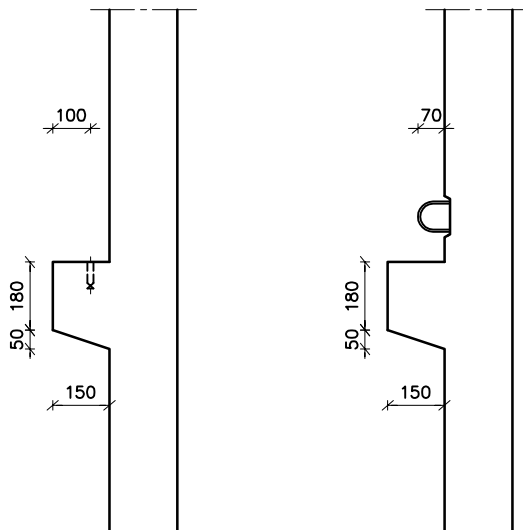
TOP DETALJER



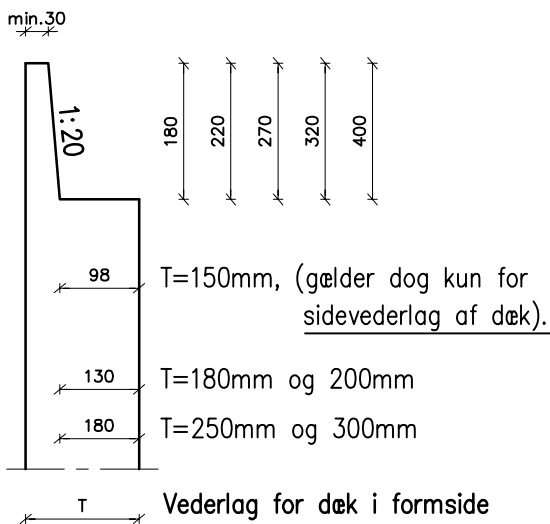
T=150,180mm: gælder dog kun for sidevederlag af dæk

Vederlag for dæk i opside

KONSOL



Konsol for dæk, i opside



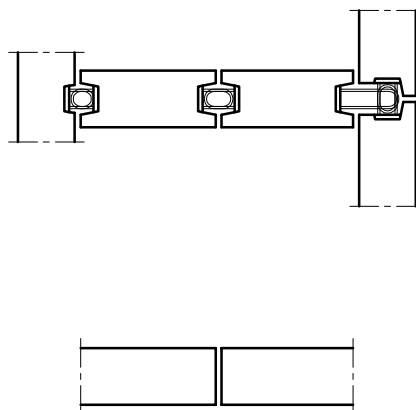
T=150mm, (gælder dog kun for sidevederlag af dæk).

T=180mm og 200mm

T=250mm og 300mm

Vederlag for dæk i forside

SIDEDETALJER



For fastlæggelse af vægtykkelse og -detalje se: Samlingsdetaljer "Huldæk/væg"

Standard tykkelser: 150-, 180-, 200-, 250- og 300mm

cdh 29.10.14 Kl: 12.58 EXT-51-VE.dwg

**CONSOLIS**

**SPÆNCOM**

**STANDARD**

VE detaljer

Tegn.dato:  
02.11.05

Tegn. Godk.  
HJE / LAR

Rev. Dato  
C 29.10.14

Tegn. Godk.  
CDH / DLO

VE

EXT

51