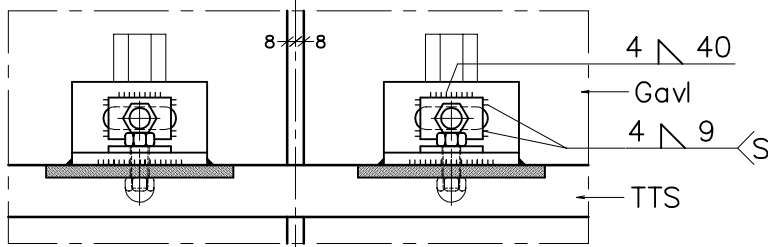
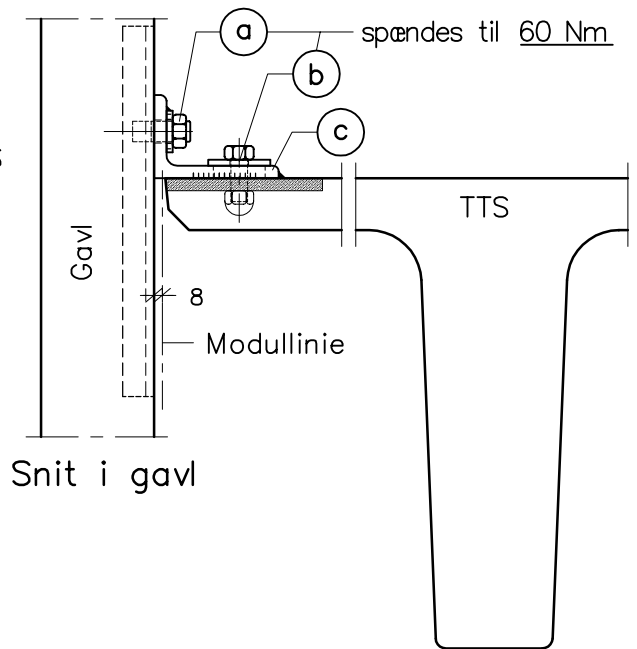


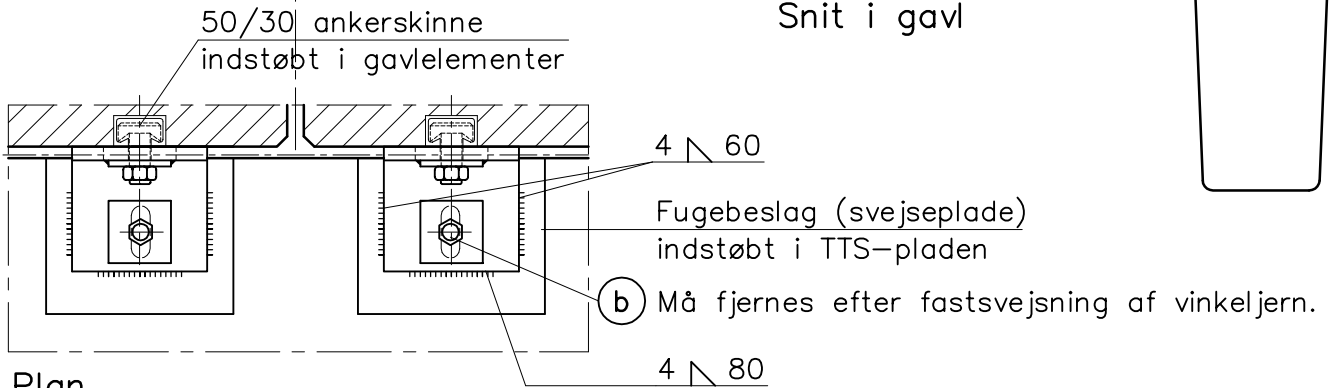
232 232 20 cm spancrete bagplade eller væg
 208 208 øvrige vægge og facader (incl. 15 cm spancrete)



Opstalt



Snit i gavl



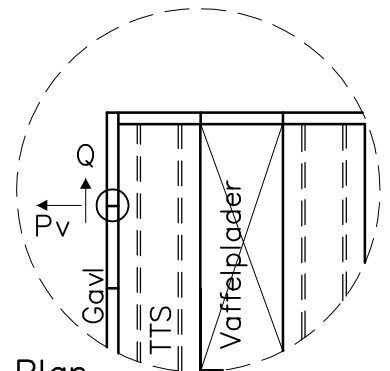
Plan

Forudsætninger for samlingen og dens bæreevne er:
 Gavelementerne placeres 8mm fra modullinien.

Med 2 beslag pr. vægelement kan samlingen overføre en kombination af følgende regningsmæssige horontalkræfter:

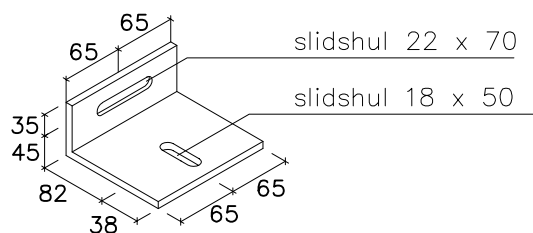
$P_v = 22,2 \text{ kN}$ Ellers se bæreevnekurve PRO 1030-16
 $Q = 15 \text{ kN}$

Svejsning: iht. EC3, udførelsesklasse: Projektafhængig



Plan

Pos.	Stk.	Vægt kg	Dim	Materiale	Overflade
a	2	–	M20 hagebolt, L=60 m. møtrik til 50/30 underlagsskiver 40x60x6	kval. 4.6	el-forzinkn. ubehandlet
b	2	–	M16 maskinbolt, L=45 underlagsskiver 60x60x6	kval. 4.6	el-forzinkn. ubehandlet
c	2	4,62	Vinkeljern 120x80x12, L=130	S355J2	ubehandlet



Ims 26.03.26 Ki:10.29 ANV_5300-04_(D1-115).dwg

CONSOLIS
SPÆNCOM

Oldenburg Allé 3
 2630 Taastrup
 Telefon: 8888 8200

Kt. Ims
 Ki.

Pl.
 Ok.

Dato 14.04.26

Rev.

Udg.

Sag

Standardsamling: ANV 5300-4
 TTS/gavl – sug $\leq 22,2 \text{ kN}$

Sag nr.

Tegn. nr. D1.115