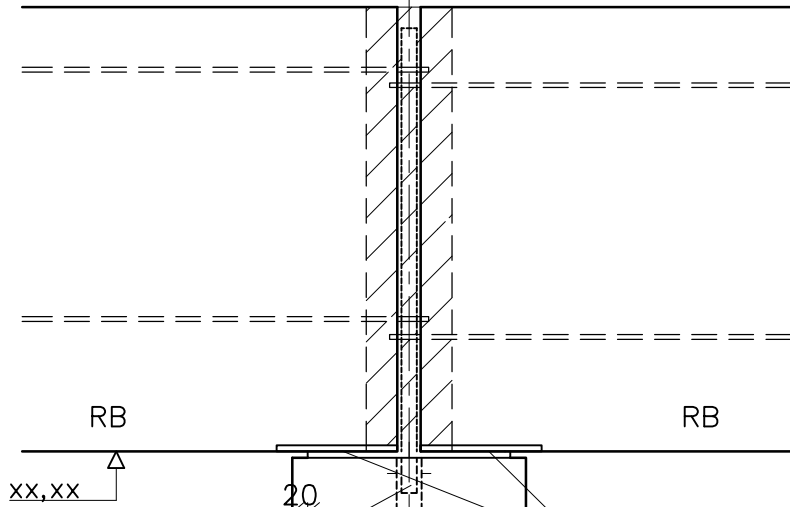




min. 20 mm fuge mellem bjælkeender. Ved lange bjælkerækker eller bjælker længere end 14 meter, forøges fugebredden



M xx inserts eller armeringskobling – anvendes til løft

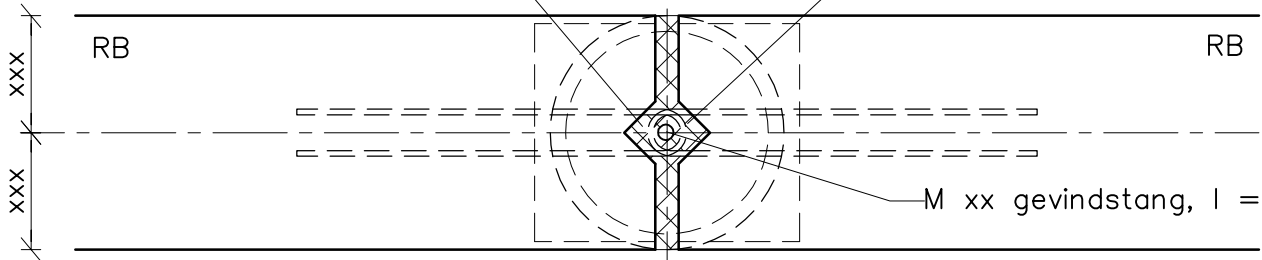
indstøbt lejeplade i RB og ØS.

ØS



udstøbes ved montagen

trekant udsp. med bøjler i lodret ende af KB



Samling mellem ØS / RB-bjælker (bøjlesamling)

bg_13.11.14_Kl:15.08_D3-106.dwg

CONSOLIS
SPÆNCOM

Telefon: 8888 8200
Telefax: 2817 8202



Dato 01.11.2014
Rev. Udg.
Init. bg/

Sag **Standardsamling**
ØS/RB-RB (bøjlesamling)

Sag nr.
Tegn. nr. **D3.106**